

**Agli abitanti confinanti
con gli impianti ferroviari
nel comune di Bellinzona e Arbedo-Castione**

Bellinzona, 19 giugno 2018

**Lavori notturni e domenicali comparto Bellinzona San Paolo dal Km 148.4 al Km 150.1
dal 26.06 al 06.08.2018.**

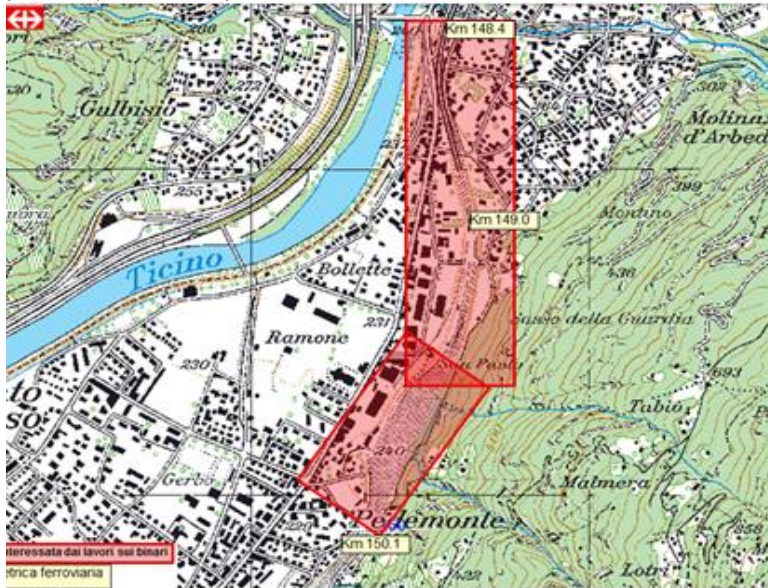
Gentili signore, Egregi signori,
al fine di mantenere la puntualità del traffico ferroviario diurno, parte dei lavori dovranno essere effettuati durante la fascia notturna, ossia dalle ore 19.00 alle ore 07.00, oppure al sabato, domenica e festivi, durante le date seguenti:

Lavori di costruzione:

Luglio: do/lu 01/02 – lu/ma 02/03 – gio/ve 05/06 – ve/sa 06/07 – sa/do 07/08 – do/lu 08/09 – (sa/do 14/15 – do/lu 15/16 – sa/do 21/22 – do/lu 22/23) – sa/do 28/29 – do/lu 29/30

Agosto: me/gio 01/02 – do/lu 05/06

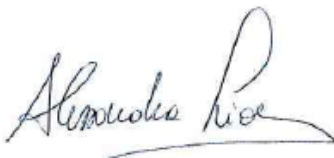
(corsivo tra parentesi riserva)



Siamo consapevoli di causare disturbo alla vostra quiete notturna; sarà tuttavia nostra premura fare tutto il possibile per ridurre al minimo le emissioni foniche. Seguirà aggiornamento per le fasi successive alla data ultima indicata. Vi ringraziamo sin d'ora per la comprensione.

Per ulteriori informazioni rimaniamo a vostra completa disposizione.

Con l'invito ai lodevoli Municipi di affiggere la presente agli albi comunali dei quartieri interessati, cogliamo l'occasione per porgervi i nostri migliori saluti.



Alessandra Lione
Capoprogetto generale



Mauro Tognali
Direzione generale dei lavori

FFS SA

Infrastruttura • Organizzazione progetti Asse Nord-Sud

Via Pedemonte 7 • 6500 Bellinzona

Email: sanpaolo@ffs.ch / Tel: +41 79 969 78 10